

全新升级版

RigelScan智能手持式激光3D扫描仪

可靠的计量系统

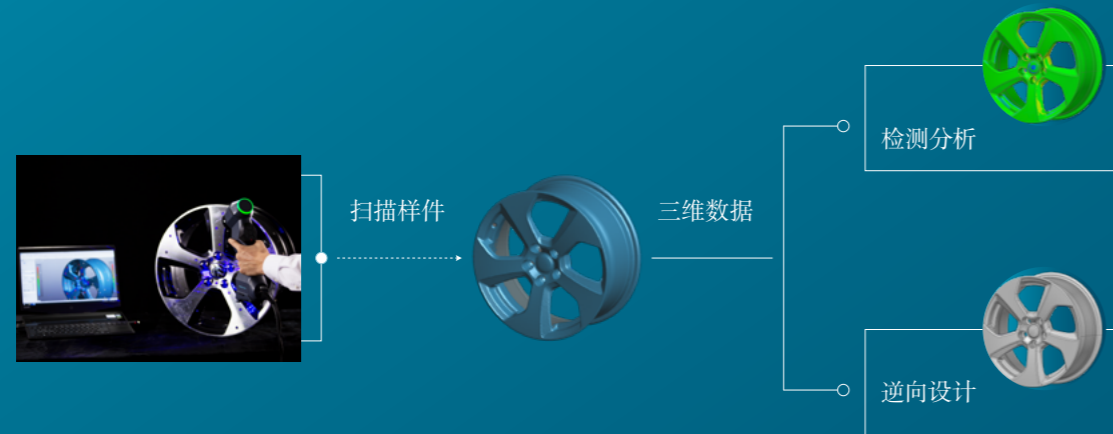


RigelScan®

智能手持式激光3D扫描仪

RigelScan全新升级版, 在保持稳定计量级精度的同时, 扫描速率大幅提升, 带来了更加高效流畅的扫描体验。RigelScan手持扫描三角定位技术, 不受物体材料、颜色等制约, 另可选配摄影测量、无线模块, 实现大尺寸场景下的高精度检测。

工作流程



产品特点

1 条深孔扫描激光束

突破深孔扫描难题

17 对交叉扫描激光束

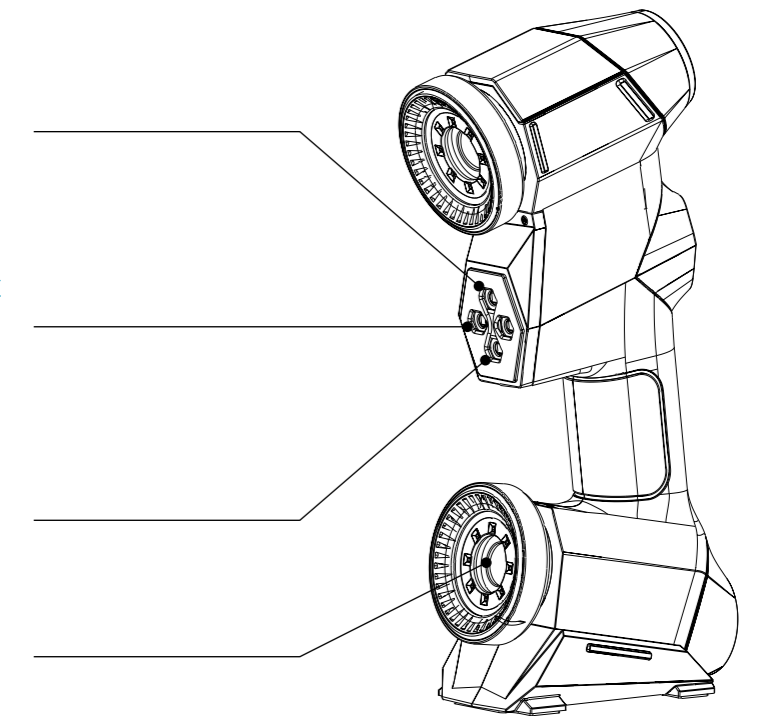
采集更加快速高效

7 条精细扫描激光束

更多细节呈现

全新高灵敏度工业相机

更大的扫描范围



可靠的计量系统



精度
最高 0.02mm



分辨率
最高0.02mm

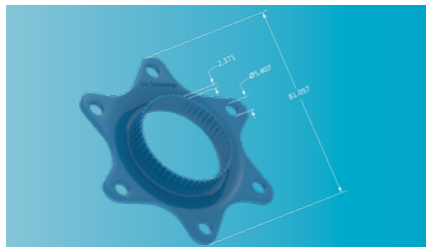


测量速率
700万次测量/秒



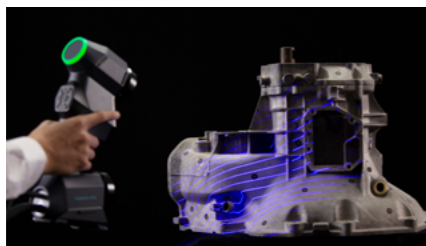
单幅扫描范围
最大600 × 600mm

产品特点



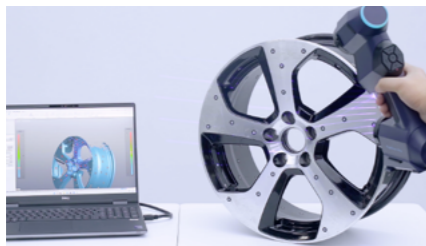
计量级精度

- 精度最高可达0.02mm
- 精细模式扫描细小特征, 真实还原工件表面细节
- RigelScan系列的计量级精度获国家计量科学院认证



测量高效

- 测量速率最高达每秒700万次测量, 较上一代提升116%
- 600×600mm大幅面助力扫描更高效
- GPU并行处理能力增强, 扫描速率及后处理速度均大幅提升



适应性强

- 纯蓝光技术抗干扰性强, 扫描速度更快, 采集数据更精准
- 硬件升级结合算法优化, 更加轻松地应对黑色和高亮表面
- 标准和精细双蓝光模式, 自由切换适应不同工件特征
- 集成摄影测量功能, 高效便携奴控大场景

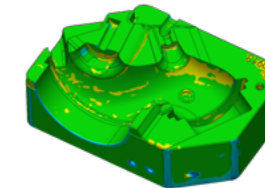
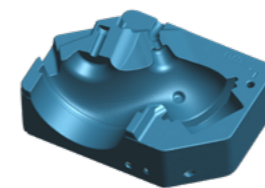


支持协同/联合工作模式

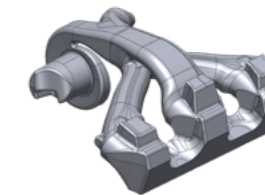
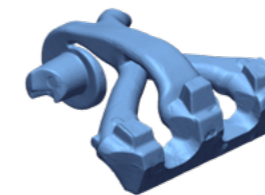
- 可搭配摄影测量、无线模块等, 灵活应对大尺寸/复杂场景
- 新增多系统协同工作功能, 多台设备同时扫描, 效率更高
- 尤其针对大型工件自动化扫描应用, 可实现生产节拍的加速优化

应用方向

质量检测



逆向工程



造型设计



三维展示



虚拟装配





技术参数	RigelScan Max	RigelScan Ultra
测量速率	5,360,000 次测量/秒	7,000,000次测量/秒
扫描区域	最大600×600mm	最大600×600mm
激光光源 (I类, 人眼安全)	26条蓝色激光线+1条扫描深孔+7条扫描细节	34条蓝色激光线+1条扫描深孔+7条扫描细节
分辨率	最高0.02mm	最高0.02mm
精度	最高0.02mm	最高0.02mm
体积精度	0.015+0.035mm/m	0.015+0.035mm/m
体积精度+PhotoShot Max	0.015+0.015mm/m	0.015+0.015mm/m
体积精度+摄影测量基准尺*	0.015+0.02mm/m	0.015+0.02mm/m
工作距离 (精细模式)	150~250mm	150~250mm
工作距离 (标准模式)	200~450mm	200~450mm
工作距离 (大范围模式)	200~750mm	200~750mm
重量	1kg	1kg
尺寸	300×150×70mm	300×150×70mm
传输方式	USB 3.0	USB 3.0
工作温度	-10~40°C	-10~40°C
工作湿度 (非冷凝)	10~90%	10~90%
输出格式	.asc, .stl, .obj, .ply, .txt, .xyz等, 可定制	.asc, .stl, .obj, .ply, .txt, .xyz等, 可定制
兼容软件	3D Systems (Geomagic Solutions)、InnovMetric Software (PolyWorks)、Dassault Systems (CATIA V5和SolidWorks)、PTC (Pro/ENGINEER)、Autodesk (Inventor, Alias, 3ds Max, Maya, Softimage)、Siemens (NX和Solid Edge)等	
专利证书	CN106228603B、CN208174805U、CN111486801B、CN212539085U、CN106767895B、CN106204544B、CN304321958S、CN108038878B、CN211046994U、CN306620676U、CN214224013U、CN21492-4384U、CN215572695U	

*备注: 摄影测量基准尺规格: L=1m

海克斯康，数字化信息技术解决方案的革新者，秉承“智慧引擎，共赋未来”的理念，凭借“双智战略”推动制造业的智能与创新，构建新基建智慧城市生态体系。海克斯康专注于高科技细分市场，并致力于成为各细分市场的佼佼者。海克斯康以“构建智能制造生态系统，赋能行业数字化转型”为核心，打造了完整的智能制造生态系统，实现覆盖设计、生产以及检测的全生命周期闭环管理，达成绿色、高质量、低成本的智能工厂目标。海克斯康智慧城市打破传统的信息孤岛，实现了跨部门的互联互通，通过完善的智慧城市运营平台架构，构建互联互通的智慧城市网络基石，驱动城市管理业务和技术创新，创造更美好、更智能的生活。

与大多数软件企业不同，海克斯康拥有行业先进的传感设备，以打破常规的方式获取、存储、分析和发布信息，其地理空间传感器可通过现实捕获技术将我们的世界以更加数字化的方式进行呈现，而工业传感器则通过捕获生产中的质量数据为制造和工程领域提供强大支持。基于先进的信息技术，海克斯康的解决方案为用户及合作伙伴带来了前所未有的改变及优化。

海克斯康拥有行业先进技术，在过去20年里，战略性收购来自全球的近300家技术公司，不断强化自身的技术优势，以打破常规的方式塑造了一个强大的智能信息生态系统，构建了一个互联互通的世界，助力未来工作和生活的高效智能及可持续化发展。在中国，海克斯康集团拥有徠卡测量系统（北京）有限公司、徠卡测量系统（上海）有限公司、徠卡测量系统有限公司（香港）、海克斯康测绘与地理信息系统（青岛）有限公司、海克斯康测量系统（武汉）有限公司、台湾海克斯康测量仪器股份有限公司、中纬测量系统（武汉）有限公司、鹰图（中国）有限公司（香港）、鹰图软件技术（青岛）有限公司（北京/上海分公司）、海克斯康制造智能技术（青岛）有限公司、海克斯康贸易（青岛）有限公司、海克斯康软件技术（青岛）有限公司、海克斯康高科产业发展（青岛）有限公司、思瑞测量技术（深圳）有限公司、七海测量技术（深圳）有限公司、诺世创（北京）技术服务有限公司、诺迈士科技（杭州）有限公司、迪培软件科技（上海）有限公司、武汉中观自动化科技有限公司、爱科腾瑞科技(北京)有限公司、唯迹（北京）科技有限公司等各类经营实体；AICON、AMENDATE、AUTONOMOUSSTUFF、BROWN & SHARPE、CE JOHANSSON、CIMCORE、COGNITENS、CADS ADDITIVE、ESPRIT、DEA、EMMA、eTALON、ETQ、FTI、GEOMAX（中纬）、GEOPRAEVENT、Hexagon’s Agriculture division、Hexagon’s Asset Lifecycle Intelligence division、Hexagon’s Autonomy & Positioning division、Hexagon’s Geosystems division、Hexagon’s Manufacturing Intelligence division、Hexagon’s Mining division、Hexagon’s Safety, Infrastructure & Geospatial division、HxGN APM、HxGN EAM、INTERGRAPH、Immersion、IDS GeoRadar、J5、LUCIAD、LEICA GEOSYSTEMS、LEITZ、LEICA、MELOWN TECHNOLOGIES、M&H、MTWZ、MSC、NEXTSENSE、NOVATEL、OPTIV、OxBlue、PREXI-SO、PAS Global、Q-DAS、ROMER、ROMAX、SHEFFIELD、SEREIN（思瑞）、SEVEN OCEAN（七海）、TACTICAWARE、VERO、VOLUME GRAPHICS、WILCOX等国内外知名品牌。来自海克斯康的产品及服务覆盖智能制造及智慧城市两大领域，借助全球化的资源优势为企业 and 用户提供先进的集成解决方案。

www.hexagon.com.cn

武汉中观自动化科技有限公司

武汉东湖新技术开发区佳园路18号鼎新工业园1号楼

客户服务热线：400 027 7181

海克斯康制造智能版权所有 © [2024年09月]。海克斯康制造智能隶属于海克斯康。其他品牌和产品名称均是其各自公司的商标或注册商标。海克斯康制造智能保留在未经事先通知的情况下更改产品信息的权利。



微信公众号



官方网站