

全新升级版

# CereScan SE智能灵动全无线手持3D扫描仪

轻畅无阻 灵敏无限



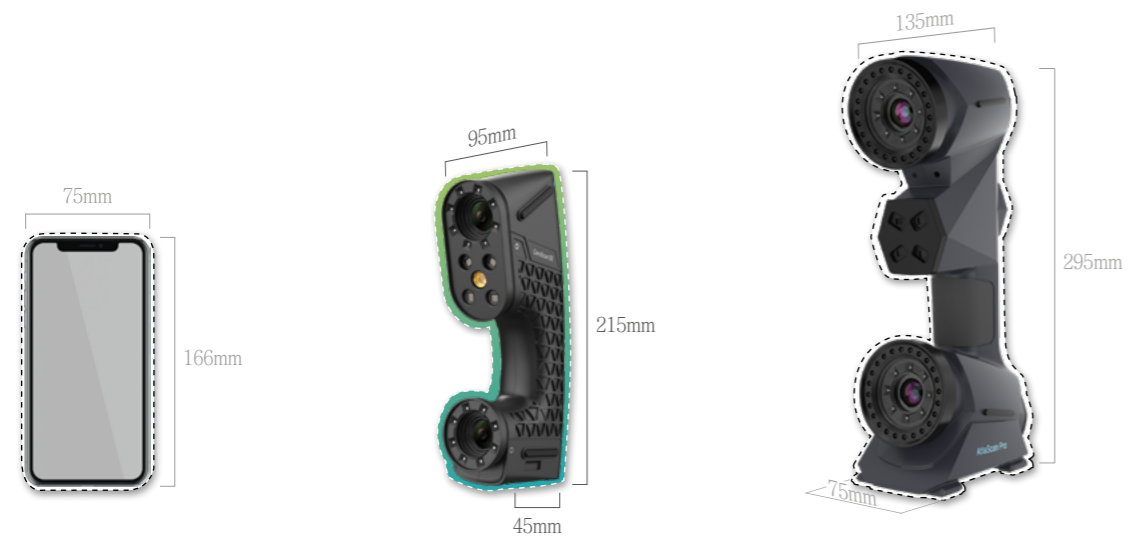


# CereScan SE

## 智能灵动全无线手持3D扫描仪

CereScan全新SE系列，以全无线轻量化设计重塑手持扫描体验。机身净重仅540g，全无线集成式设计赋予设备灵敏无限，可轻畅无阻地突破各类深窄特征和内部盲区。可拆卸式无线底座实现无线/有线自由切换，双模式同帧率稳定传输，性能强劲。

延续摄影测量技术对大型工件的全局精度控制，同步升级高密度激光矩阵，搭载孔位闪测技术，以更强的细节解析力和场景适应性，为用户提供专业级高性价比解决方案。CereScan SE凭借更自由、更精准、更全面的革新架构，再拓便携式3D扫描效能边界。

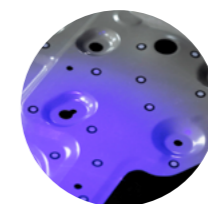


| 手机、CereScan SE及AtlaScan尺寸对比

### 轻畅无阻 灵敏无限



- 弧形手持握柄
- 一体防滑设计
- 贴合舒适，细致护航



- 一机「更」多能
- 集成摄影测量功能
- 新增孔位闪测功能



- 全无线集成式设计
- 可拆卸无线底座
- 轻畅无阻，灵敏再升级



- 延续手持系列光学配置
- 搭载专业大相机镜头
- 机身迷你，性能不减



净重540g



尺寸215×95×45mm



全无线设计



新增孔位闪测

## 产品亮点



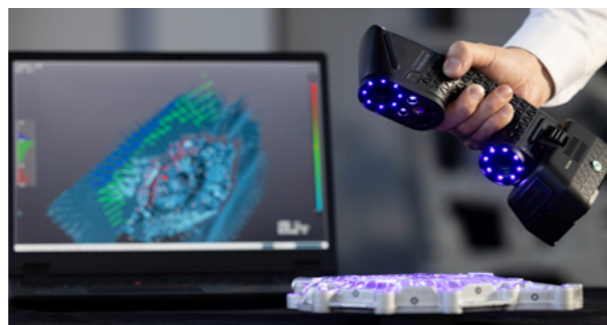
### 全无线轻量化设计

- 全无线集成式设计, 彻底摒弃线缆羁绊, 畅享无限自由扫描体验
- 精巧机身可深入设备内部盲区, 狭缝/槽/孔类难点一扫俱破
- 设备轻量化(净重仅540g), 人体工学结构, 久持不累



### 激光升级 精细入微

- 升级激光器配置, 激光光束由42束进阶至52束
- 更密集的激光矩阵, 大幅提升细节捕获能力
- 实现更优质、更精细的扫描效果



### 无线有线 性能拉满

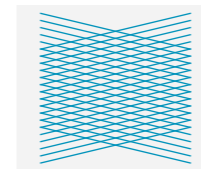
- 可拆卸式无线底座, 无线模式、有线模式无缝切换
- 可实现110帧高速数据传输, 无线/有线同性能
- 测量速率高达4,000,000次测量/秒, 稳定输出高精度数据



### 测孔加持 一机多能

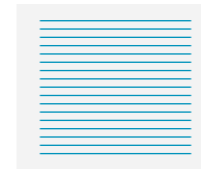
- 创新搭载孔位闪测功能, 将旗舰级测孔技术普惠化应用
- 一机集成多元测量功能, 满足复杂场景需求
- 显著提升设备实用性与性价比

## 工作模式



### 标准模式

17对交叉蓝色激光线, 大幅面高效扫描适用于大范围快速建模



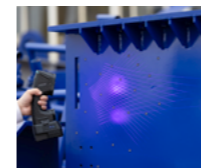
### 精细模式

17条平行蓝色激光线, 适用于扫描复杂细节或小型零部件



### 深孔扫描

1条蓝色激光线, 扫描深孔及其他隐蔽性区域



### 大范围模式

以更大的景深和单帧扫描范围, 快速完成数据采集



### 集成摄影测量功能

结合摄影测量基准尺使用, 无需在工作表面布置编码点, 可以提高大型工件体积精度, 高效便捷提取大场景



### 孔位闪测

创新孔位闪测技术及孔位测量附件功能, 极大提升测孔适应性和便捷性



### 无线模式

全无线扫描模式, 双电池续航, 灵敏无限, 轻松应对各种复杂场景



### 有线模式

便捷拆卸无线底座, 随时切换有线模式, 灵活适配各类测量需求



## 全新Innov3DStudio计量软件

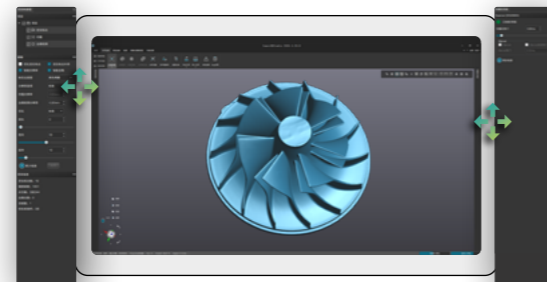
中观全新一代自研软件Innov3DStudio，作为全栈式智能计量平台，以统一可视化界面无缝贯通「扫描建模-智能检测-报告分析-数据管理」全流程，构建闭环数据生态。凭借全面的兼容性、智能直观交互与实时运算技术等优势，打破系统壁垒，重塑3D数字化测量新体验，让检测流程化繁为简，致力于提供专业、易用且高效的3D数字化解决方案，满足不同场景下的高精度测量需求，为数字化转型助力。

### 软件功能



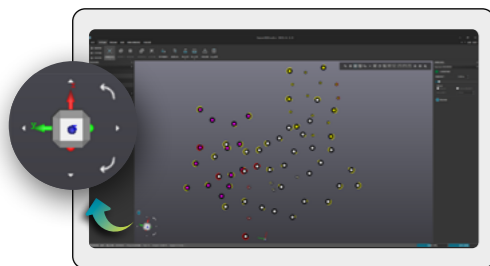
#### 兼容并包 一览万象

通过无缝集成激光扫描与检测系统，实现功能一体化整合，达成“即扫即检”的高效闭环；打破设备类型界限，支持中观所有扫描产品系列，并可自动识别产品型号，无需人为判断。



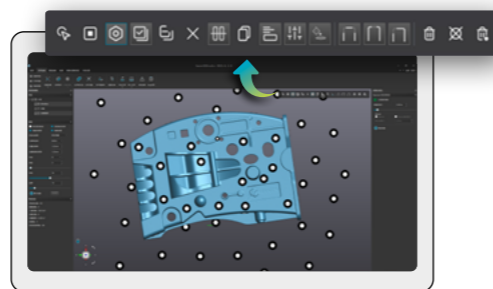
#### 简洁界面 操作灵活

全新界面设计带来更流畅、愉悦的交互体验，支持深/浅色主题切换，适配不同视觉偏好；优化功能布局，更简洁合理，左右参数栏支持自由缩放与拖动，可最大化释放3D视图空间。



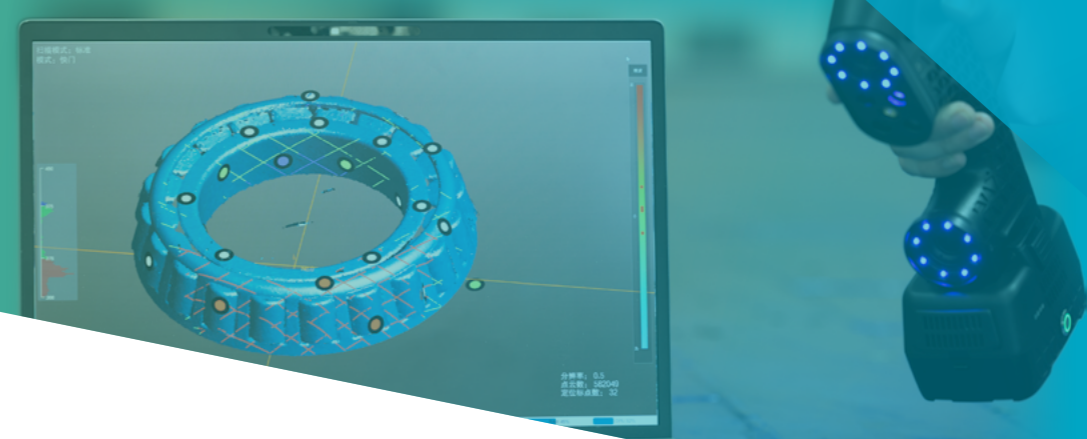
#### 智能交互 直观易用

实时智能识别设备距离、扫描充分度，并通过激光线和标志点扇形颜色变化给予直观反馈；创新可视化图标指引（如鼠标操作、坐标切换图标），显著降低学习门槛，操作更便捷。



#### 实时处理 高效跃升

实时网格数据功能，可实时生成网格数据并实时封装，显著提升扫描数据效果及处理效率；便捷三维编辑功能，在扫描结束后自动开放，3D数据可一键式360°旋转查看并编辑，操作流畅。



技术参数	CereScan SE
测量速率-标准模式	4,000,000次测量/秒
扫描区域	最大680×530mm
激光光源 (II类, 人眼安全)	34条蓝色激光线+1条扫描深孔+17条扫描细节
分辨率	最高0.02mm
精度	最高0.02mm
孔位闪测	支持测孔
体积精度	0.015+0.035mm/m
体积精度+PhotoShot Max	0.015+0.015mm/m
体积精度+摄影测量基准尺 <sup>①</sup>	0.015+0.02mm/m
工作距离 (精细模式)	150~250mm
工作距离 (标准模式)	200~450mm
工作距离 (大范围模式)	200~750mm
重量	0.54kg (不含无线底座) <sup>②</sup>
尺寸	215×95×45mm (不含无线底座) <sup>②</sup>
传输方式	USB 3.0 / Wi-Fi 6
无线标准	Wi-Fi 6, 向下兼容802.11a/b/g/n/ac
工作温度	-10~40°C
工作湿度 (非冷凝)	10~90%RH
输出格式	.asc, .stl, .obj, .ply, .txt, .xyz等, 可定制
兼容软件	3D Systems(Geomagic Solutions)、InnovMetric Software(PolyWorks)、Dassault Systems(CATIAV5和SolidWorks)PTC(Pro/ENGINEER)、Autodesk(Inventor、Alias、3ds Max、Maya、Softimage)、Siemens(NX和Solid Edge)等
专利证书	CN106228603B、CN208174805U、CN111486801B、CN212539085U、CN106767895B、CN106204544 B、CN304321958S、CN108038878B、CN211046994U、CN306620676U、CN214224013U、CN21492-4384U、CN215572695U

备注：① 摄影测量基准尺规格：L=1m；② 因零件及工艺差异，产品重量与尺寸可能存在细微波动，具体数据以实物为准。

海克斯康，数字化信息技术解决方案的革新者，秉承“智慧引擎，共赋未来”的理念，凭借“双智战略”推动制造业的智能与创新，构建新基建智慧城市生态体系。海克斯康专注于高科技细分市场，并致力于成为各细分市场的佼佼者。海克斯康以“构建智能制造生态系统，赋能行业数字化转型”为核心，打造了完整的智能制造生态系统，实现覆盖设计、生产以及检测的全生命周期闭环管理，达成绿色、高质量、低成本的智能工厂目标。海克斯康智慧城市打破传统的信息孤岛，实现了跨部门的互联互通，通过完善的智慧城市运营平台架构，构建互联互通的智慧城市网络基石，驱动城市管理业务和技术创新，创造更美好、更智能的生活。

与大多数软件企业不同，海克斯康拥有行业先进的传感设备，以打破常规的方式获取、存储、分析和发布信息，其地理空间传感器可通过现实捕获技术将我们的世界以更加数字化的方式进行呈现，而工业传感器则通过捕获生产中的质量数据为制造和工程领域提供强大支持。基于先进的信息技术，海克斯康的解决方案为用户及合作伙伴带来了前所未有的改变及优化。

海克斯康拥有行业先进技术，在过去20年里，战略性收购来自全球的近300家技术公司，不断强化自身的技术优势，以打破常规的方式塑造了一个强大的智能信息生态系统，构建了一个互联互通的世界，助力未来工作和生活的高效智能及可持续化发展。在中国，海克斯康集团拥有徠卡测量系统（北京）有限公司、徠卡测量系统（上海）有限公司、徠卡测量系统有限公司（香港）、海克斯康测绘与地理信息系统（青岛）有限公司、海克斯康测量系统（武汉）有限公司、台湾海克斯康测量仪器股份有限公司、中纬测量系统（武汉）有限公司、鹰图（中国）有限公司（香港）、鹰图软件技术（青岛）有限公司（北京/上海分公司）、海克斯康制造智能技术（青岛）有限公司、海克斯康贸易（青岛）有限公司、海克斯康软件技术（青岛）有限公司、海克斯康高科产业发展（青岛）有限公司、思瑞测量技术（深圳）有限公司、七海测量技术（深圳）有限公司、诺世创（北京）技术服务有限公司、诺迈士科技（杭州）有限公司、迪培软件科技（上海）有限公司、武汉中观自动化科技有限公司、爱科腾瑞科技(北京)有限公司、唯迹（北京）科技有限公司等各类经营实体；AICON、AMENDATE、AUTONOMOUSSTUFF、BROWN & SHARPE、CE JOHANSSON、CIMCORE、COGNITENS、CADS ADDITIVE、ESPRIT、DEA、EMMA、eTALON、ETQ、FTI、GEOMAX（中纬）、GEOPRAEVENT、Hexagon’s Agriculture division、Hexagon’s Asset Lifecycle Intelligence division、Hexagon’s Autonomy & Positioning division、Hexagon’s Geosystems division、Hexagon’s Manufacturing Intelligence division、Hexagon’s Mining division、Hexagon’s Safety, Infrastructure & Geospatial division、HxGN APM、HxGN EAM、INTERGRAPH、Immersion、IDS GeoRadar、J5、LUCIAD、LEICA GEOSYSTEMS、LEITZ、LEICA、MELOWN TECHNOLOGIES、M&H、MTWZ、MSC、NEXTSENSE、NOVATEL、OPTIV、OxBlue、PREXI-SO、PAS Global、Q-DAS、ROMER、ROMAX、SHEFFIELD、SEREIN（思瑞）、SEVEN OCEAN（七海）、TACTICAWARE、VERO、VOLUME GRAPHICS、WILCOX等国内外知名品牌。来自海克斯康的产品及服务覆盖智能制造及智慧城市两大领域，借助全球化的资源优势为企业和用户提供先进的集成解决方案。

[www.hexagon.com.cn](http://www.hexagon.com.cn)

## 武汉中观自动化科技有限公司

武汉东湖新技术开发区佳园路18号鼎新工业园1号楼

客户服务热线：400 027 7181

海克斯康制造智能版权所有 © [2025 年 10 月]。海克斯康制造智能隶属于海克斯康。其他品牌和产品名称均是其各自公司的商标或注册商标。海克斯康制造智能保留在未经事先通知的情况下更改产品信息的权利。



微信公众号



官方网站