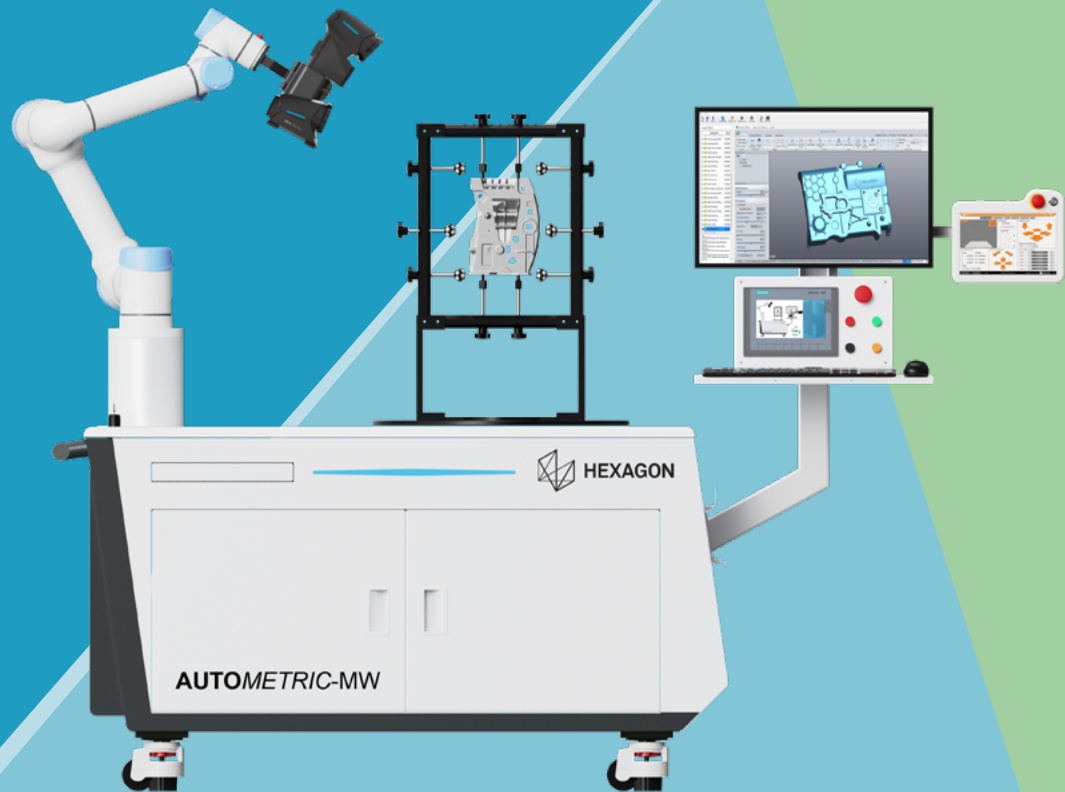




AutoMetric-MW[®]

移动式自动化测量工作站

智能升级 灵动焕新



AutoMetric-MW[®]

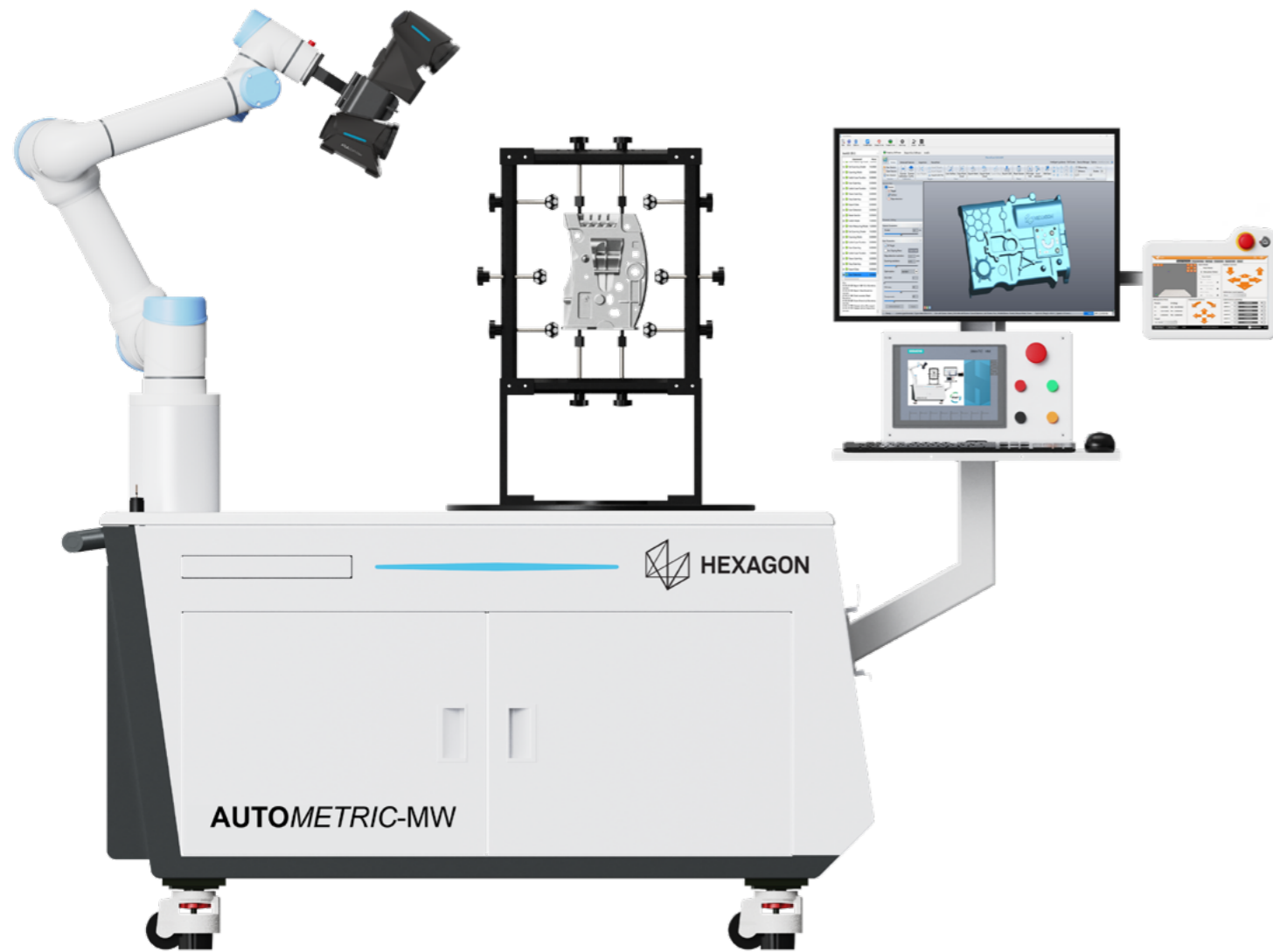
移动式自动化测量工作站

AutoMetric-MW 全新一代中小型工件智能检测专家，融合原有高精度全尺寸自动化测量优势，通过软硬件综合升级，让智能检测流程实现前所未有的直观快捷。同时，全新车体设计带来了轻量化、承载力、兼容性与易用性的全面提升，旨在打造用户友好、智能高效、灵活响应的一站式自动化测量解决方案。AutoMetric-MW 让检测随需而动，效率倍增。

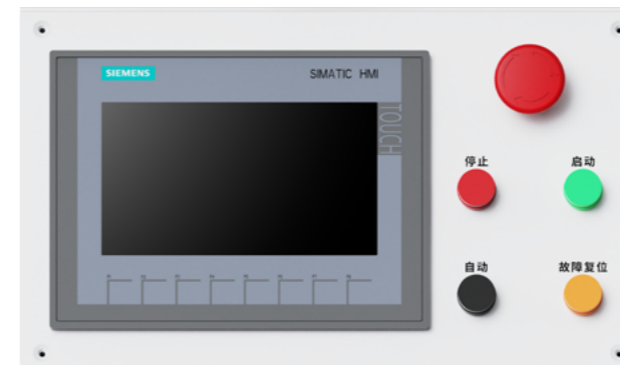
智能升级 灵动焕新



识别二维码
查看产品视频

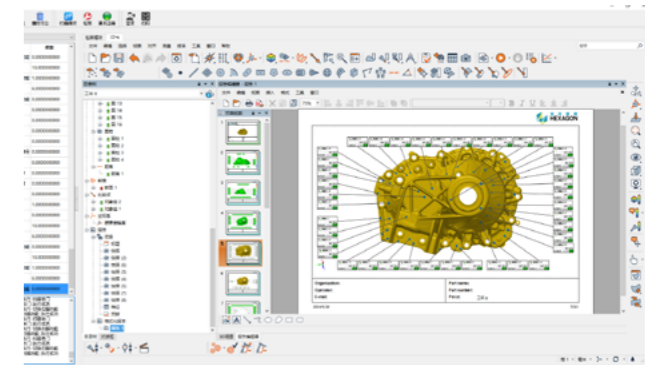


更高效 更智能



新增 PLC 模块

优化控制逻辑，简化操作流程，大大提升系统管理效率



全新 AutoMetric 自动化软件

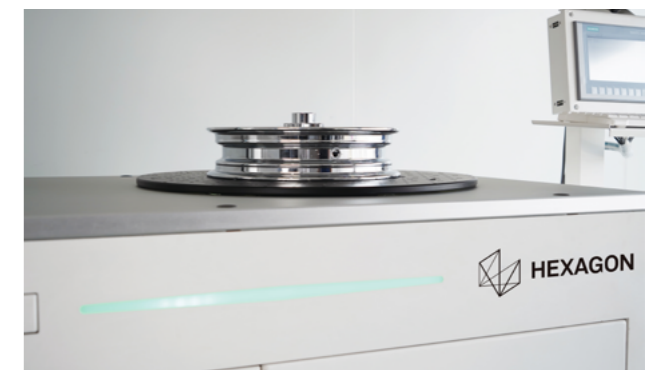
扫描 / 检测等多软件高度合一，指令模块化适配，操作更便捷

更灵动 更友好



车身焕新设计

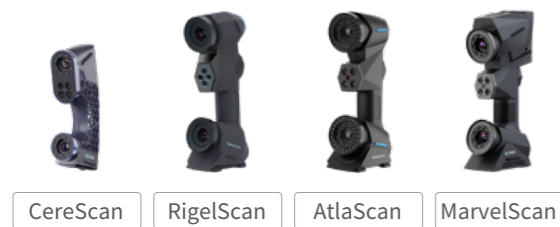
车体减轻，车轮加大，换场推行更轻松；承载升级，可支撑工件最重达 50kg



新增三色灯

系统状态实时指示，一眼可鉴

兼具灵活拓展性的一体化集成设计



扫描仪

- 支持中观多型号手持扫描仪
- 最高精度可达 0.01mm



协作机械臂

- 支持多种品牌协作型机械臂
- 臂展可达 886.5mm



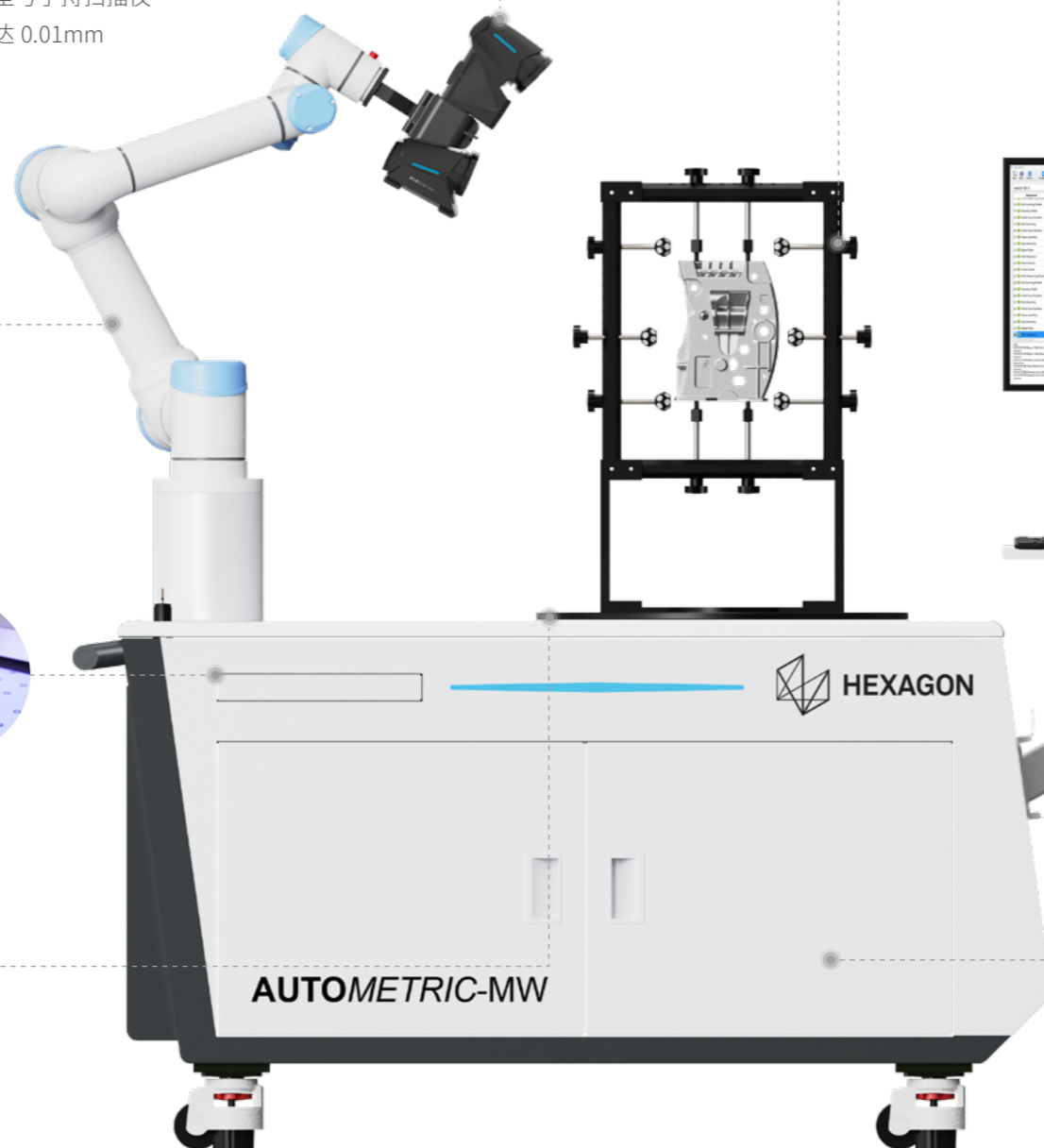
校准模块

- 自动伸缩结构的校准模块
- 只需在 PLC 界面启动，自动完成校准动作



转台

- 伺服电机，精确定位实时反馈
- 转台矩阵孔设计，工装兼容性更强



工装

- 两种标配工装可选，并支持定制
- 工装上粘贴有标志点，工件无需贴点



显示器

- 高清显示器，实时显示当前任务流程



示教器

- 预留示教器操作位，操控更便捷

PLC 控制器

- PLC 主控，完全符合工业化控制模式
- 预留上位机端口，可直接嵌入产线



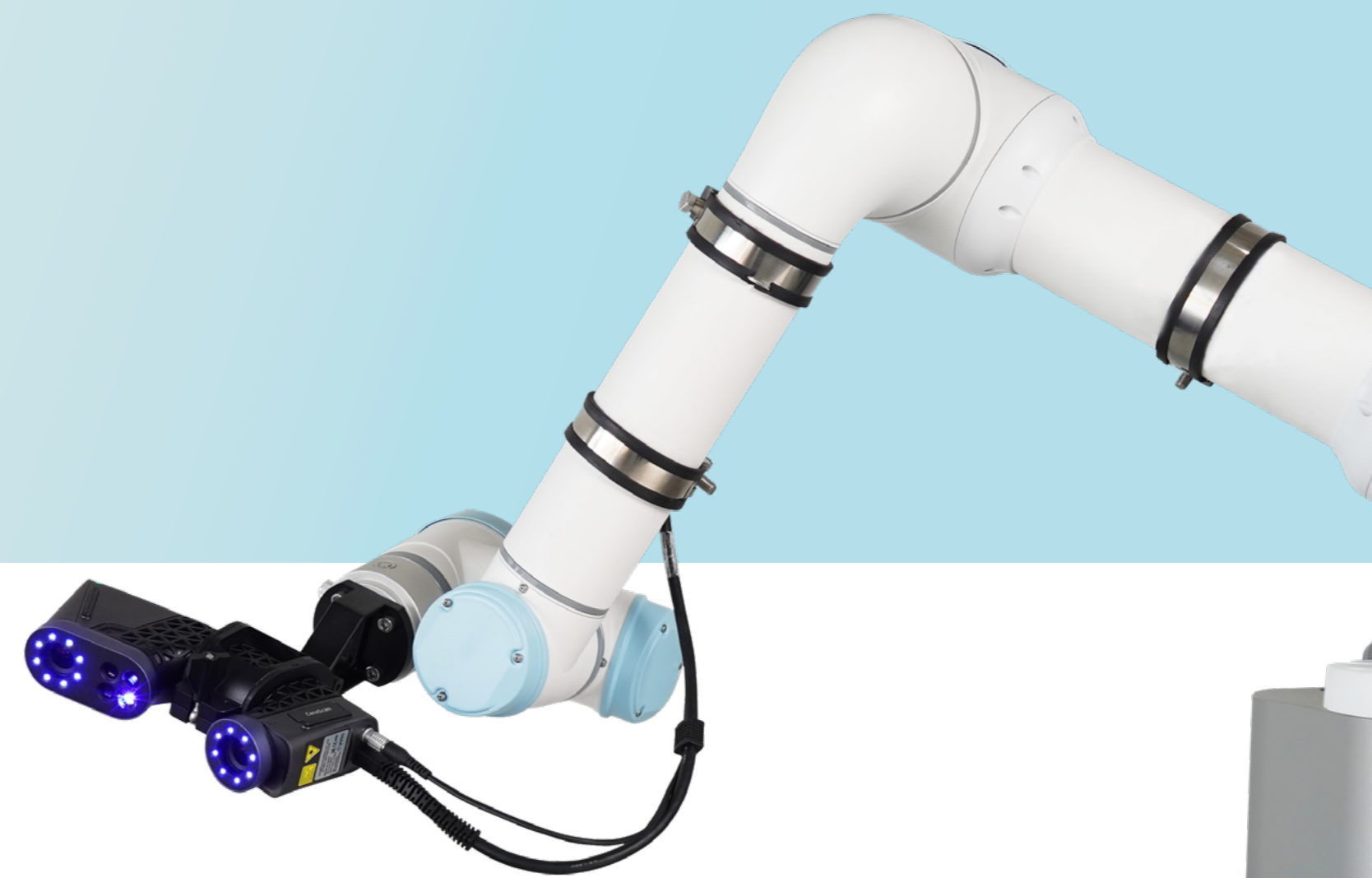
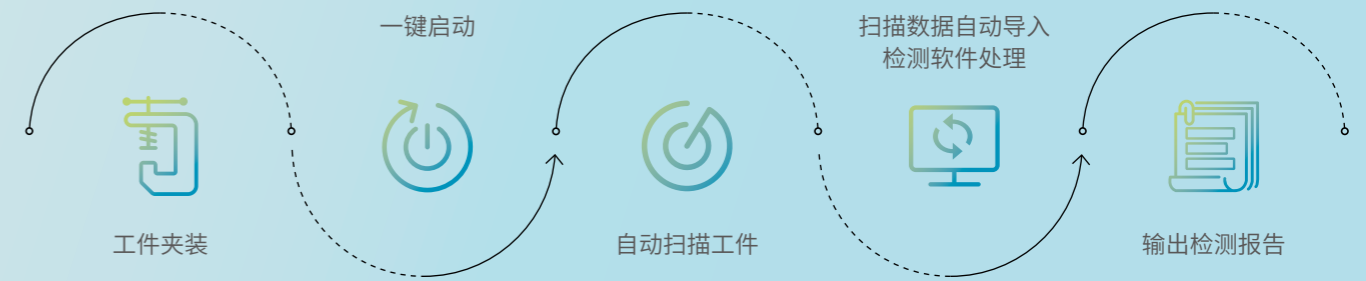
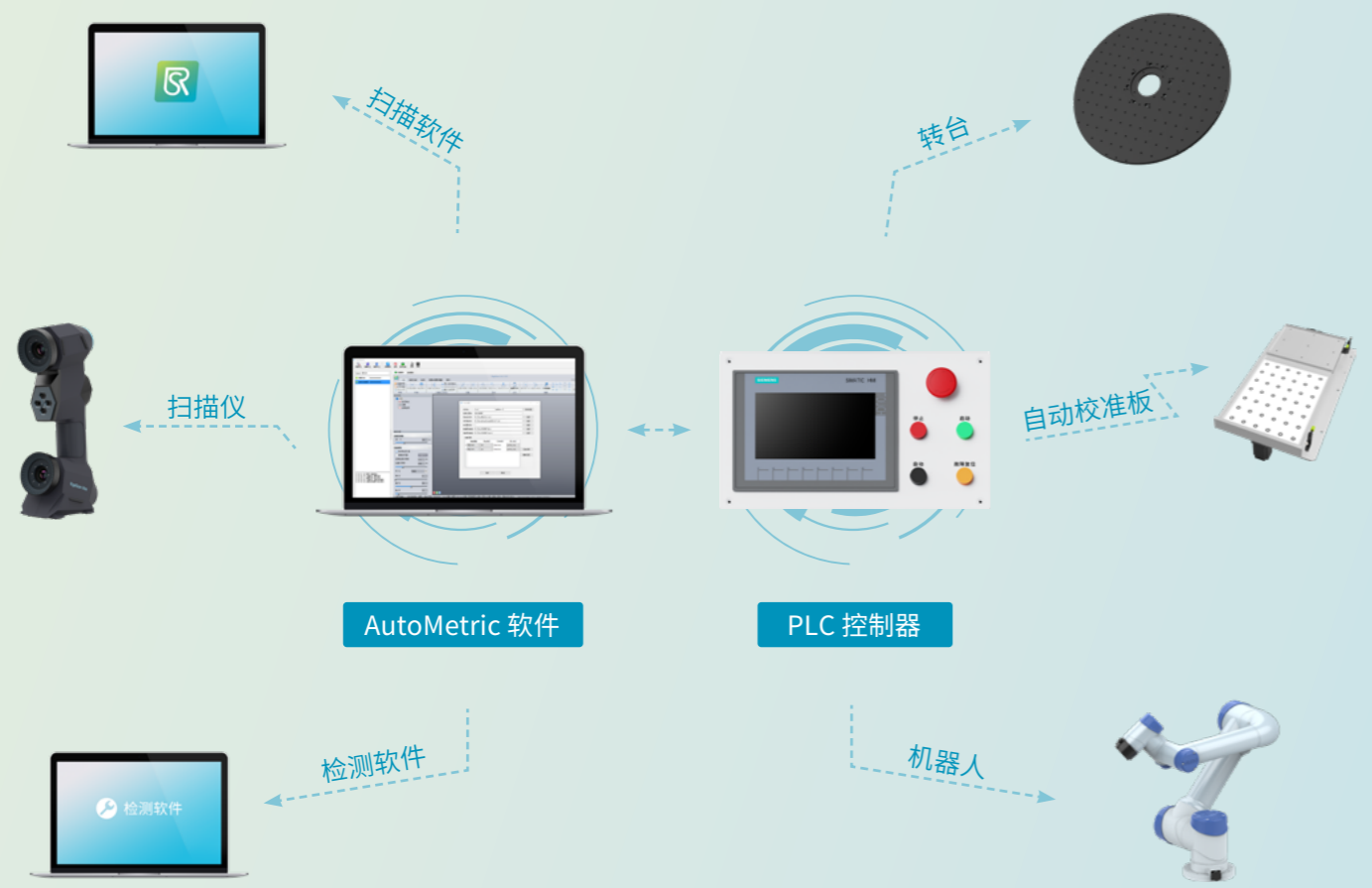
工控机

- 配置升级，可靠性、稳定性和环境适应性更强
- 丰富的输入输出模板，控制和检测更加智能化



全流程的自动化、数字化方案

工作流程





工件-工装应用场景



标配工装一

适用于小型平面形工件，通过可调整的螺丝杆夹持固定

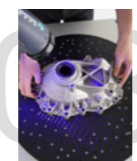
* 适用工件尺寸范围：
长度方向 360mm~520mm 宽度方向 230mm~400mm



标配工装二

适用于长条状异形工件，通过磁吸方式(标配)固定，或气缸、吸盘等方式吸附固定

* 适用工件尺寸范围：
长度方向 50mm~600mm 宽度方向 20mm~130mm



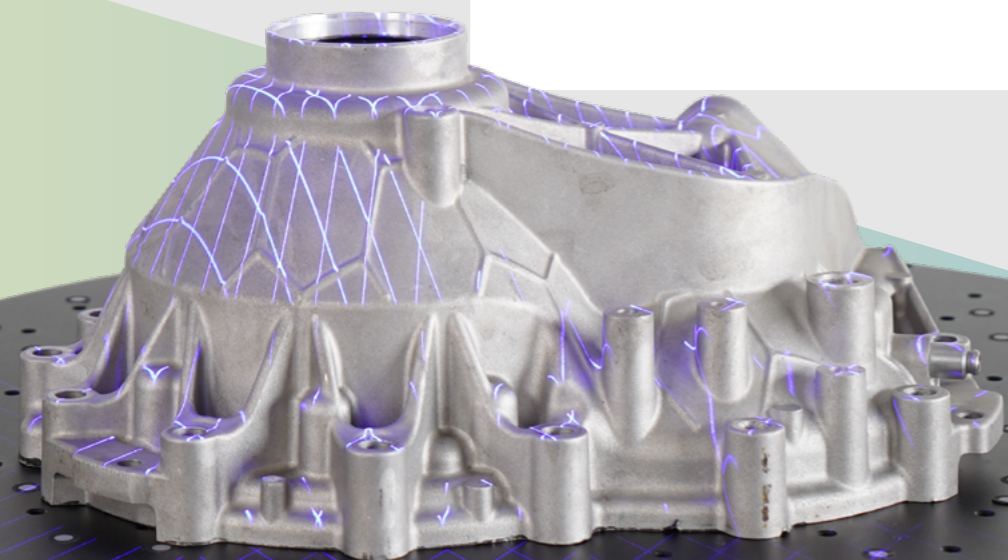
转台直接摆放

当工件只需扫描单面特征，且高度不高时，可直接摆放在转台上



定制工装

针对特殊工件，可专门定制设计非标类工装



产品配置

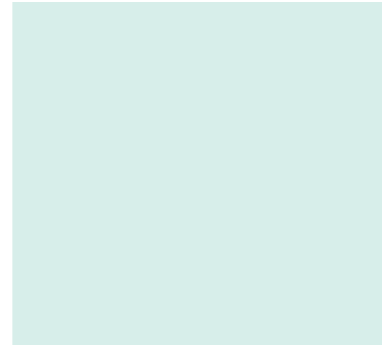
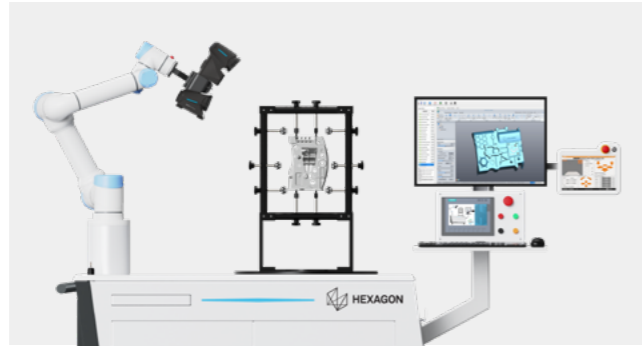
配置	标准配置
扫描仪校准方式	全自动
扫描工装 (二选一)	* 标配
扫描仪夹具一套	●
外挂显示器	●
UPS模块	●
车体主动散热	●
车体柜门开门亮灯	●
定制化工装	○

注：● 有此配置 ○ 可选配置

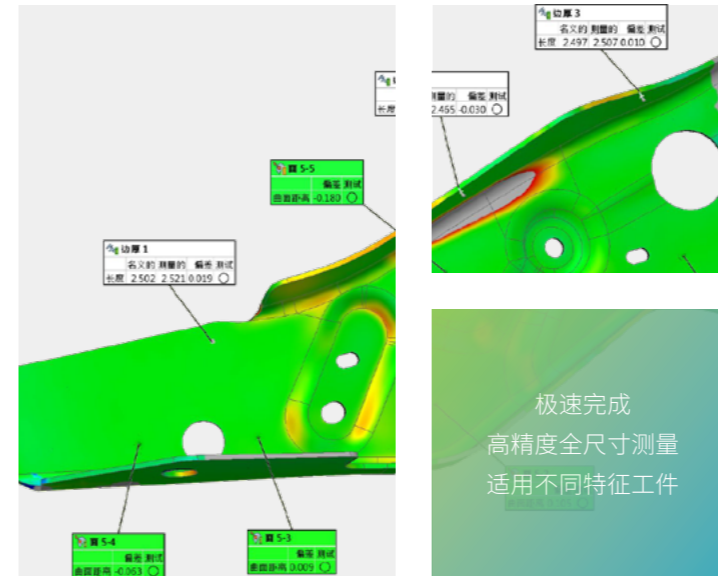
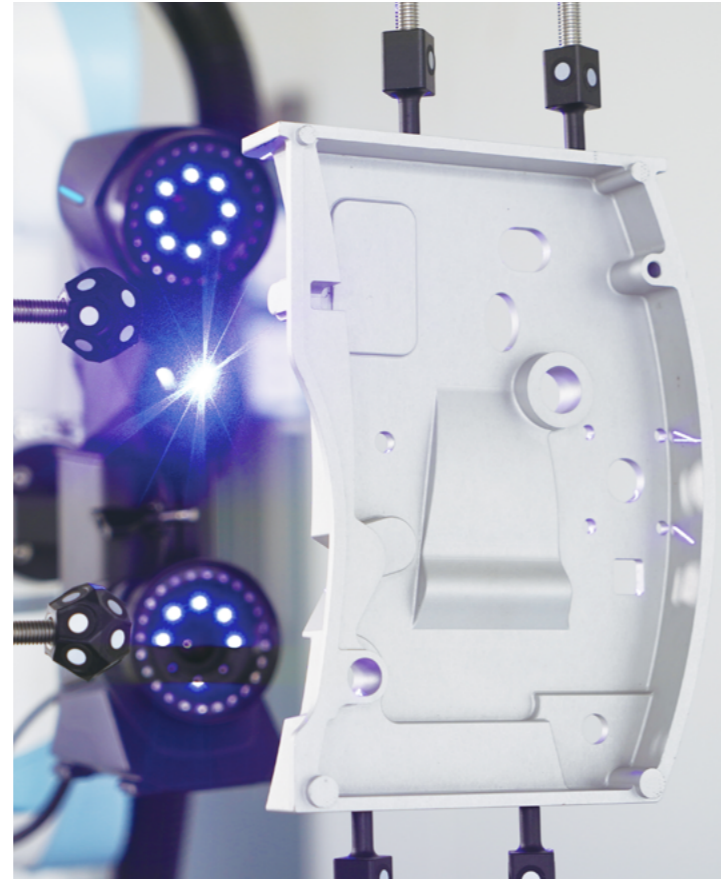
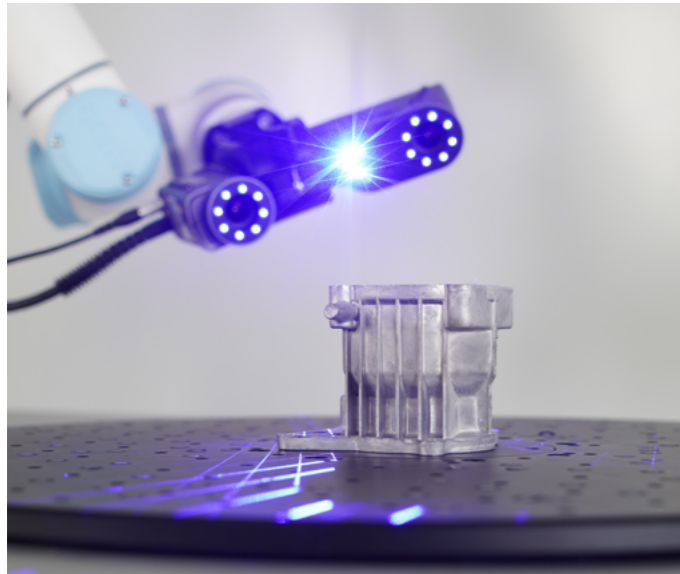
技术参数

产品型号	AutoMetric-MW
尺寸 (展开)	2.3m×0.77m×1.9m
设备重量	400kg
检测工件尺寸	高度不超过 0.6m，宽度不超过 0.55m
平台承载最大工件重量	50kg
自动化坐标轴	7
装载概念	人工、运输车、拖板车、叉车
地面安装或修理	不需要
外部接口	USB
系统供电	AC220V 50HZ 3KW (正常工作时 1.5KW)
工作温度	-10~40°C
工作湿度	10~90%RH

一体化集成设计
灵活的定制选项
轻松部署
智能检测空间



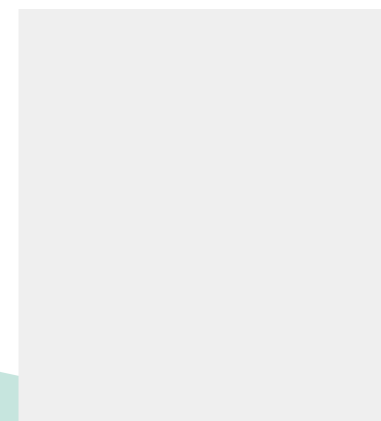
灵活机动
随用随停
环境适应性强



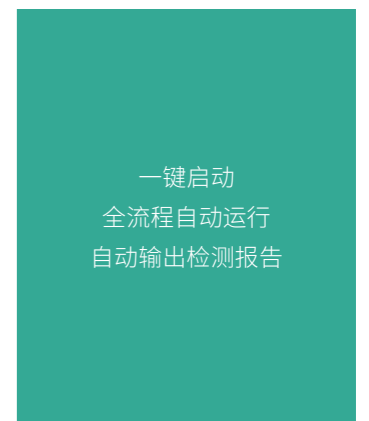
极速完成
高精度全尺寸测量
适用不同特征工件



一次示教规划路径
直观人机交互
无需编程知识
即可轻松调试



一键启动
全流程自动运行
自动输出检测报告





— 中观官方微信 —

武汉中观自动化科技有限公司
ZG TECHNOLOGY CO., LTD.

邮箱: marketing.cnwzg.mi@hexagon.com 服务热线: 400-027-7181

地址: 武汉东湖新技术开发区佳园路18号鼎新工业园1号楼

ZG-MW-CN-202508 中观保留由于技术开发而进行结构、参数更改的权利